

檔 號：

保存年限：

## 行政院農業委員會 函

地址：100臺北市南海路 37 號  
承辦人：魏郁純  
電話：(08)7623205  
傳真：(08)7623235  
電子信箱：yuchun@ms.pabp.gov.tw

受文者：高雄醫學大學

發文日期：中華民國110年12月7日

發文字號：農生園籌字第1104017466號

速別：普通件

密等及解密條件或保密期限：

附件：如主旨 (110120800013\_同合農科商務會館場地使用管理及收費標準.pdf)

主旨：檢送「同合農科商務會館-111年度場地使用管理及收費標準」(公務人員住宿、會議、餐飲等優惠方案)，請鼓勵所屬同仁多予利用，並請轉知所屬機關(單位)、機構，請查照。

說明：

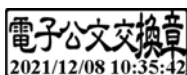
- 一、依據同康科技股份有限公司110年11月15日同康農科字第101115044號函辦理。
- 二、依行政院110年10月6日院授主會財字第1101500497號函示，為提振觀光旅館及旅館等旅宿業景氣，自即日起至111年12月底，放寬各機關辦理各類會議及講習訓練之措施，各類會議及講習訓練經評估無法在機關內部辦理，可赴機關以外處所舉辦，不限洽借公設場地或訓練機關。
- 三、同合農科商務會館(屏東縣長治鄉德和村研發一路5號、7號)位於本會農業生物科技園區內，於109年興建完成並以OT方式委由民間機構「同康科技股份有限公司」營運管理，業於110年10月起開始試營運，設立宗旨係為因應培育所需產業人才，提供教室、會議室、餐飲、住宿、休閒等空間，作為會議舉辦、教育訓練、家族旅遊、休憩之場所。
- 四、旨揭收費標準價格如有變動，皆以現場公告為準，另公務機關可依活動預算，另行規劃專案。貴機關(單位)、機構如有教育訓練、考察、員工旅遊等規劃或租借會議場地需

收文文號：1100012330

求意願，請逕洽該會館商談(專線：08-7621010)。

正本：內政部、國防部、教育部、經濟部、財政部、法務部、文化部、交通部、衛生福利部、科技部、銓敘部、勞動部、外交部、僑務委員會、行政院原子能委員會、金融監督管理委員會、原住民族委員會、中央選舉委員會、客家委員會、國家發展委員會、公平交易委員會、國家通訊傳播委員會、國軍退除役官兵輔導委員會、行政院人事行政總處、行政院人事行政總處公務人力發展學院、行政院主計總處、行政院環境保護署、國立故宮博物院、中央銀行、各直轄市及縣市政府、本會所屬機關(構)、全國農業金庫股份有限公司、台灣肥料股份有限公司、各級漁會、各級農會、農業財團法人、全國各大專校院

副本：本會各處室、同康科技股份有限公司



同合農科商務會館  
111 年度場地使用管理及收費標準

中華民國 110 年 11 月 15 日

# 同合農科商務會館

111 年度場地使用管理及收費標準

## 壹、客房營運項目

### 一、客房價格

單位：新台幣/元

房間型態 Room Type	房間定價 Room rate	公務人員優惠房價 (1 泊 1 會)		
		平日 Weekday	假日 Weekend	大假日 Holiday
雅緻客房 Elegant Room	NT\$5,600	2000/1 人	2600/1 人	3000/1 人
溫馨商務客房 Superior Room	NT\$6,600	2000/2 人	2600/2 人	3000/2 人
溫馨親子客房 Superior Room(4 樓)	NT\$8,000	3000/4 人	3600/4 人	4000/4 人
歡樂親子房 Family Room(Mezzanine)	NT\$8,800	4000/4 人	4600/4 人	5000/4 人
和洋式客房 Japanese Room (Sleeper)	NT\$8,600	4000/4 人	4600/4 人	5000/4 人
豪華花園套房 Delux Garden Suite	NT\$16,000	4600/2 人	5200/2 人	5600/2 人
無障礙房 Handycapes Room	NT\$5,600	2000/2 人	2600/2 人	3000/2 人

- 1、 以上價格含早餐、稅金及服務費。(農曆春節期間恕不適用此價格)
- 2、 提供客房網路免費使用。
- 3、 住宿期間可免費停車。
- 4、 無障礙房服務對象：持有身心障礙手冊者。
- 5、 入住時相關身分證明，公教人員：服務機關識別證正本。

二、3F、4F 商務會議室傳真、影印、列印收費標準

服務內容	111年定價
商務會議室	3F、4F
傳真	1、接收傳真服務： (1)1張以內免費； (2)2張以上，4元/每張。 2、發送傳真收費如下： (1)市內傳真：15元/每張。 (2)外縣市傳真：30元/每張。 (3)國外傳真：亞洲地區 100元/每張，其餘地區 150元/每張。
影印	A4（黑白） 2元/每張、A3（黑白） 3元/每張。 A4（彩色） 8元/每張、A3（彩色） 15元 /每張。
列印	A4（黑白）2元/每張、A4（彩色） 8元/每張。
備註	

## 貳、2F VR營運項目

### 一、虛擬實境/擴增實境(VR/AR)體驗營運項目

#### (一) 單次票價

項目		111年定價
大人	週一至週五	350元/次
	週末與例假日	450元/次
優待票(含在學學生、兒童及3歲以上幼兒，未滿1歲幼兒不適合)	週一至週五	300元/次
	週末與例假日	350元/次

1. 體驗時間每次1小時為單位。
2. 本體驗未滿3歲幼兒不適用。

## 參、會議營運項目

### 一、場租價目表

單位：新台幣/元

教室名稱	最高座位數(位)		時段/定價		
	教室型	U型/ 分組型	平日 (一時段)	假日 (一時段)	夜間 (一時段)
3F 302室	32位	×	6,000	7,500	6,500
3F 303室	32位	×	6,000	7,500	6,500
3F 304室	32位	×	6,000	7,500	6,500
3F 305室	56位	×	14,000	16,000	14,500
4F 402室	61位	U型	8,000	12,000	10,000
4F 403室	164位	階梯式	15,000	17,000	16,000

教室提供: 2支麥克風、單槍投影機、電動螢幕、中控台、報到桌、飲用水、白板。  
**【註】** 1.場地布置及相關使用規定請詳見「會議場地使用須知」。

附註：

- 會議室均含: 外牆動態顯示器、單槍投影機、投影布幕、中控台座、白板、無線麥克風2隻。
- 時段: 開放時間為週一至週日，上午08:30-12:30、下午13:00-17:00、晚上18:00-22:00。
- 平假日定義: 週一至週五為平日，周六及周日為假日。夜間時段為: 晚上18:00-22:00。
- 備註: 符合以下條件之一者，會議室租用收費以【平日七折之優惠、假日八折之優惠】。訂金繳交金額仍需依規定全部場租之 30%。
  - 學術單位、政府機關及本園區機構。
  - 機關團體辦理之活動與行政主管機關業務相關，並委託辦理或協辦者。
  - 因會場佈置或會議活動造成會議室壁面毀壞，視毀壞程度收取維修費用。
- 會議活動免費提供WIFI、停車位（依現場營業狀況提供）。
- 會場佈置時間為租用時段前30鐘內免費。逾時使用半小時以上一小時內加收該時段定價1/3；逾時一小時以上兩小時以內加收該時定2/3；逾時二小時以上加收該時段原定價之費用。
- 全館會議室禁帶外食，本會館有提供餐盒、茶點服務，若有需求請與現場或業務人員預訂。
- 有效期限至2022年12月31日止，專案內容將依實際情況調整。
- 以上費用以新台幣計，不需另加服務費。

肆、悅和廳中式合菜價目表如下：

項目	價格	備註
學員桌菜(10人)	2,500元	(6菜、1湯、1甜點、1水果) 須配合訂會議室的學員餐
中式桌菜(10人)	5,000元	菜單內容如附件
中式桌菜(10人)	6,000元	菜單內容如附件
中式桌菜(10人)	7,000元	菜單內容如附件
中式桌菜(10人)	8,000元	菜單內容如附件
中式桌菜(10人)	10,000元	菜單內容如附件

1. 餐飲須採預約制。(須一週前預先預訂)。
2. 餐飲預定之後，須7天內預付訂餐總額30%之訂金。
3. 預取消預定須7天前。已付之訂金可全額退還。
4. 若於用餐日前3天前通知者，已付之訂金可退50%。
5. 酒水另計。
6. 餐飲含稅金。須另加1成服務費。



## 同合農科商務會館

### 會議場地租借使用須知

#### 壹、會議場地保留與確認流程：

一、會議場地自保留日起一週內勘察場地並預付訂金，否則視同承租者未完成預訂之程序，放棄保留該場地，本會館有權將場地轉租於他人。

二、大型表演請填寫回傳「租用會議場地展示佈置安全事項聲明書」，並附活動企劃書一份。

三、繳交訂金相關規則如下：

(一) 訂金支付金額為全部場租之 30%。

(二) 已支付訂金，若因故必須取消會議，改期視同取消：

1、會議舉行當天若發布陸上颱風警報，屏東縣市政府宣布停止上班及停止上課，當天會議若取消或改期，已繳交之訂金可保留日後使用或全額予以退回。

2、若其他因素取消或改期(含場佈日)：

(1) 若於會議舉行日前 3 個月通知者，已付之訂金可全額退還。

(2) 若於會議舉行日前 2 個月通知者，已付之訂金可退還全額 70%。

(3) 若於會議舉行日前 1 個月通知者，已付之訂金可退還全額 30%。

(4) 若於會議舉行日 1 個月內(含會議舉行日)通知者，則本會館將全額沒收已付之訂金。

四、承租者之活動因故取消、改期、異動內容或縮減原承租之範圍，應立即以書面通知本會館業務人員，否則將以原租賃內容，履行場租給付之義務。

#### 貳、會場使用規定：

一、會議所需要之任何餐飲限由本會館提供，不可攜帶外食(含咖啡包或茶包等)。

二、嚴禁攜帶違禁品、易燃物、易爆炸物等危險物品進入本會館。

三、請自行保管個人之物品，本會館恕不負責任何保管及賠償責任。

四、會議舉行日若需佈置文宣海報等，需事先提出申請，並經本會館同意後方可張貼。本會館除已規劃之地點外，嚴禁於任何區域之牆面進行黏、貼、釘、掛或放置任何佈置物等。若有任意張貼或佈置等，本會館有權將其撤除，若於撤除時不慎毀傷，本會館不負任何賠償責任。

五、有關會議海報等文宣物放置區域，為維護整體觀瞻並有效管理文宣廣告物，特訂定本注意事項。本注意事項所稱文宣品係指海報、摺頁簡介及書面文宣、其他廣告物。

六、承租者應於當天會議結束 30 分鐘內清理會場所有佈置物完畢。若逾期限，視同承租者放棄佈置物，本會館有權丟棄並不負任何賠償責任。

七、嚴禁使用任何特效物品，例如：爆竹、爆點(破)、碎彩紙、粉末狀物品、噴膠、煙霧、煙火等。

八、禁止任何活動於本會館租用場地範圍外散發宣傳品及進行促銷之活動。

九、租用本會館之會議室，未經本會館現場工程人員許可，嚴禁自行操控任何設備，若造成毀損，承租者需照價賠償。

十、承租者及其承包商應自視需求投保相關保險，任何施工或活動進行中所造成財

物損失及人員傷亡或不當影響等其他後果，概由承租者負責。

十一、本會館除指定之地點得吸煙外，全面禁止吸煙、嚼食檳榔及舉行違反善良風俗之活動。

十二、會議期間承租者佈置之展覽品與相關設施請承租者妥善管理維護，本會館不負任何保管維護之責。

參、若活動內容與申請內容不符合者，本會館得視情節輕重要求承租者改善或停止活動，且已繳交之場地費用概不退還。

肆、場租等相關費用應於會議結束當天全額繳清。

伍、與會人員不得將自行車及機車恣意停放於周邊人行道，以避免有阻礙行人通行之情形發生。

陸、本須知如有未盡事宜得隨時修正並公告之。

# 同合農科商務會館文宣品張貼設置申請表

附件

申請單位	
承辦人	
聯絡電話	
文宣品種類及名稱	
文宣品數量	
文宣品性質	<input type="checkbox"/> 政府單位政令宣導 <input type="checkbox"/> 國際學術研討會 <input type="checkbox"/> 公益性質活動
張貼設置期間	年 月 日 時 至 年 月 日 時
張貼設置地點	
備註	

## 同合農科商務會館

### 租用會議場地展示佈置安全事項書

親愛的客戶 您好：

謝謝 您承租本會館會議場地，為了讓 您本次舉辦的活動美滿完善，並確保公共安全，以下事項務必請您配合！

- 1、使用電梯搬運貨物時，請事先加設保護防墊，以避免損壞。
- 2、於本會館內或外，請勿私自張貼海報、釘掛廣告物。佈置物請放置於指定地點。若另需張貼海報，請先知會工作人員。嚴禁使用雙面膠或泡綿膠。
- 3、施工人員請穿著合適服裝，勿穿拖鞋、背心或打赤膊、赤腳。嚴禁於場內吸煙、嚼食口香糖與檳榔。
- 4、會場之器材設備，未經允許，請勿自行操控。
- 5、表演及會議進行時，主辦單位應事先做好安全事宜，以避免意外發生。
- 6、中場休息或茶點時間，請告知來賓降低音量，避免影響其他會議之進行。
- 7、使用場地時，請注意個人隨身物品，本會館不負任何保管責任。
- 8、會場內嚴禁攜帶任何飲食。
- 9、其他事項：
  - (1)本會館嚴禁攜帶外食，若有餐飲需求，請事先通知相關人員，以利安排。
  - (2)承租者若有損壞會館之器材、設施等，需依價賠償。
  - (3)承租者若有未符合於上述內容且未經協調之事宜發生時，本會館將保有終止該行為或停止該物品之使用的權利。

以上若有未盡周詳之處，依本會館當日現場工作人員作業為準。

承租者簽名:\_\_\_\_\_

日 期 : 中 華 民 國 年 月 日

# 會館設施相關照片

	
<p>農科商務會館外觀照片</p>	<p>接待大廳</p>
	
<p>複合式餐廳</p>	<p>會議室休息區</p>
	
<p>小型會議室</p>	<p>中型會議室</p>
	
<p>U型會議室</p>	<p>國際型會議廳</p>



雅致客房



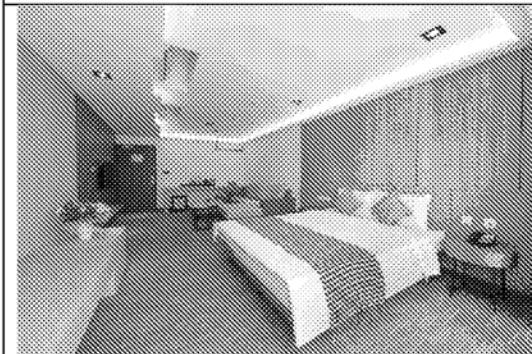
溫馨商務客房、溫馨親子客房



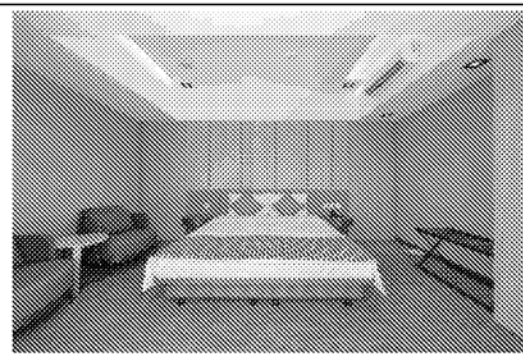
歡樂親子房



和洋式客房



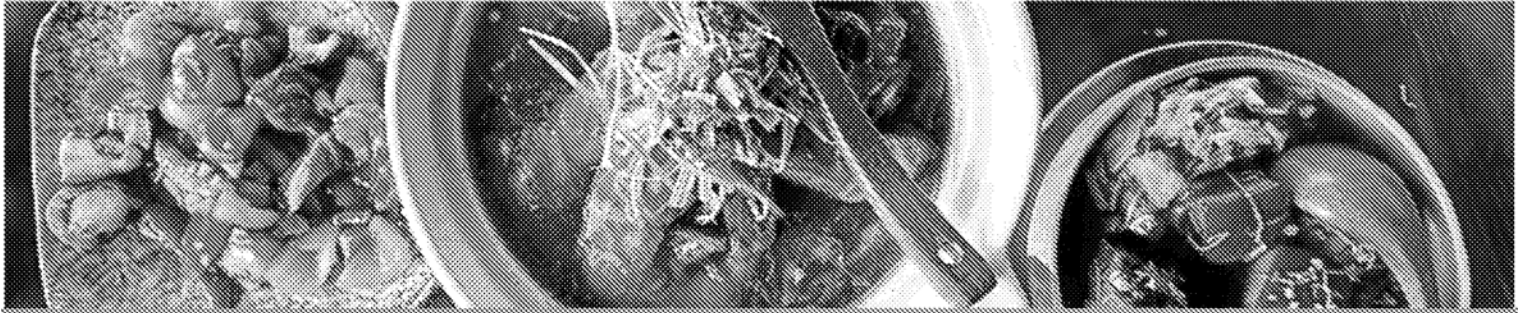
豪華花園VIP客房



豪華花園VIP客房



## 同合農科商務會館中式菜單



四季美味大拼盤  
*Combination of Barbecued Meat Platter*

翡翠彩椒迎花姿  
*Wok Seared Sliced Squid with Bell Pepper and Celery*

美味香酥椒鹽骨  
*Braised Pork Ribs with Pepper and Salt*

高湯海寶燴魚翅  
*Shark's Fin Soup with Seafood*

碧綠草菇燒蹄根  
*Braised Pork Tendon with Mushroom and Seasonal Vegetable*

杭州五柳活海鮮  
*Wok Fried Sea Fish with Sliced Bell Pepper, Mushroom and Bamboo Shoot*

養生枸杞燉土雞  
*Double Boiled Chicken Soup with Medlar*

金銀蛋液季節蔬  
*Sautéed Seasonal Vegetable with Salty Egg, Preserved Egg and Egg White*

夏威夷海鮮炊飯  
*Fried Rice with Pineapple*

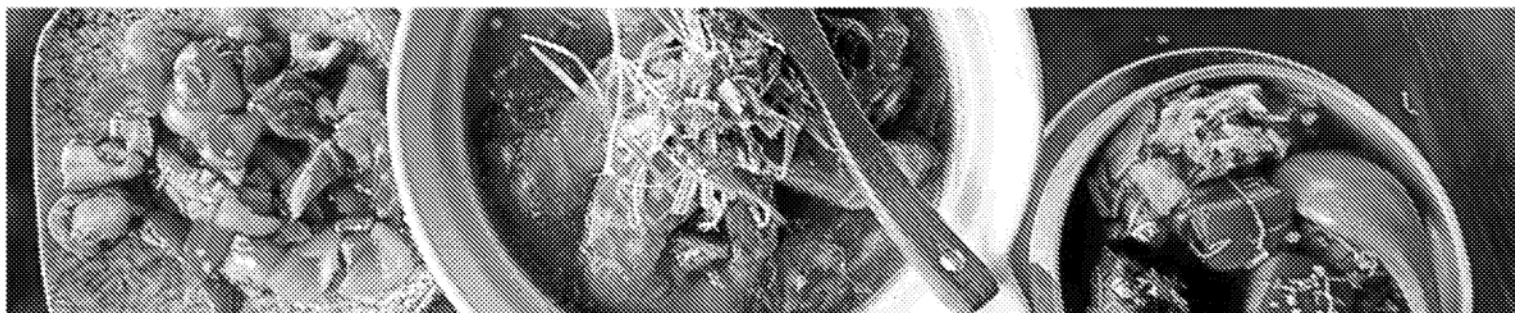
香滑椰果西米露  
*Sweetened Sago Cream with Coconut Jelly*

蓬萊四季水果盤  
*Seasonal Fruits*

每桌 NTS5,000 (10位) 外加百分之十服務費  
NT\$5,000 per Table plus 10% Service Charge



## 同合農科商務會館中式菜單



### 同合錦繡珍味拼

*Combination of Roasted Duck, Soya Chicken, BBQ Pork and Jelly Fish*

### 碧綠醬爆炒雙鮮 (花枝、雞片)

*Wok Seared Sliced Squid and Chicken with Broccoli*

### 籠仔荷葉白秋蝦

*Blanched Fresh Shrimp in Bamboo Basket*

### 珊瑚燕液白玉翅

*Sharky Fin Soup with Imperial Bird's Nest, Bean Curd and Egg White*

### 蠔皇蹄筋扒婆參

*Braised Sea Cucumber with Pork Tendon in Oyster Sauce*

### 韭黃樹子活海鮮

*Steamed Sea Fish with Yellow Chives and Tree Seed*

### 養生參棗燉全雞

*Double Boiled Chicken Soup with Ginseng and Red date*

### 高湯靈菇季節蔬

*Sautéed Seasonal Vegetable with Mushroom*

### 海皇金菇伊府麵

*Stir Fried E-Tu Noodle with Seafood and Mushroom*

### 雙圓薏仁綠豆沙

*Sweetened Green Bean Soup with Pearl Barley*

### 寶島時令水果盤

*Seasonal Fruits*

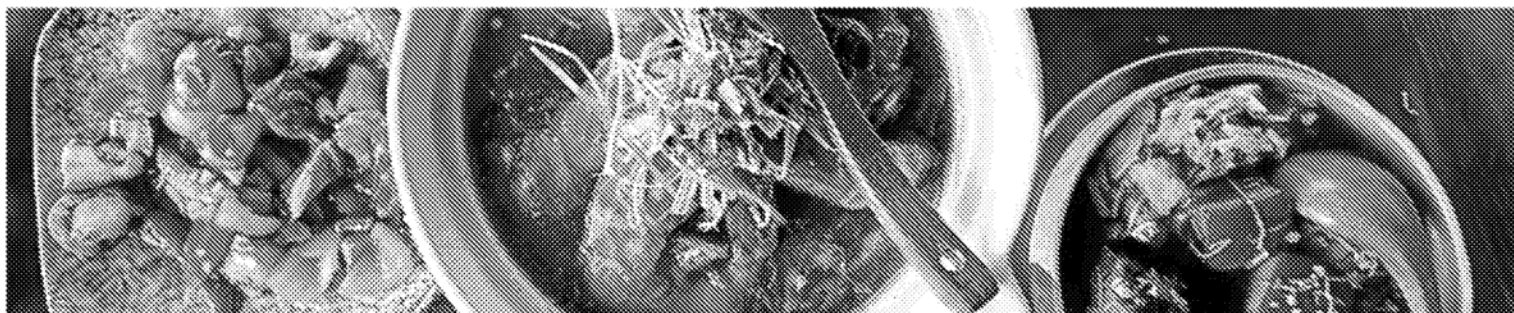
每桌 NTS6,000 (10 位) 外加百分之十服務費

NT\$6,000 per Table plus 10% Service Charge





## 同合農科商務會館中式菜單



### 豪華五福大拼盤

*Combination of BBQ Meats*

### 美味神戶油酥蝦

*Wok Fried Shrimp with Scallion and Bell Pepper*

### 海南風味炒雙脆 (花枝、龍躉)

*Wok Seared Squid and Sea Fish with Coconut Milk and Spicy Sauce*

### 蒙古風味豬棒腿

*Oven Baked Pork Knive with Sweet and Sour Sauce*

### 蘆筍靈菇迎彩鳳

*Wok Seared Chicken Fillet with Asparagus and Mushroom*

### 碧綠蹄根燴鮮鮑

*Braised Abalone and Pork Tendon with Seasonal Vegetable*

### XO 醬煎封海上鮮

*Pan Fried Sea Fish with Spicy Sauce and Yellow Chive*

### 竹筍天筍嫩子排

*Double Boiled Pork Ribs Soup with Betel Nut Heart*

### 金銀臘味米糕飯

*Fried Rice with Sausage and Chinese Chive*

### 南洋果香西米露

*Sweetened Sago Soup with Coconut Milk*

### 寶島時令水果盤

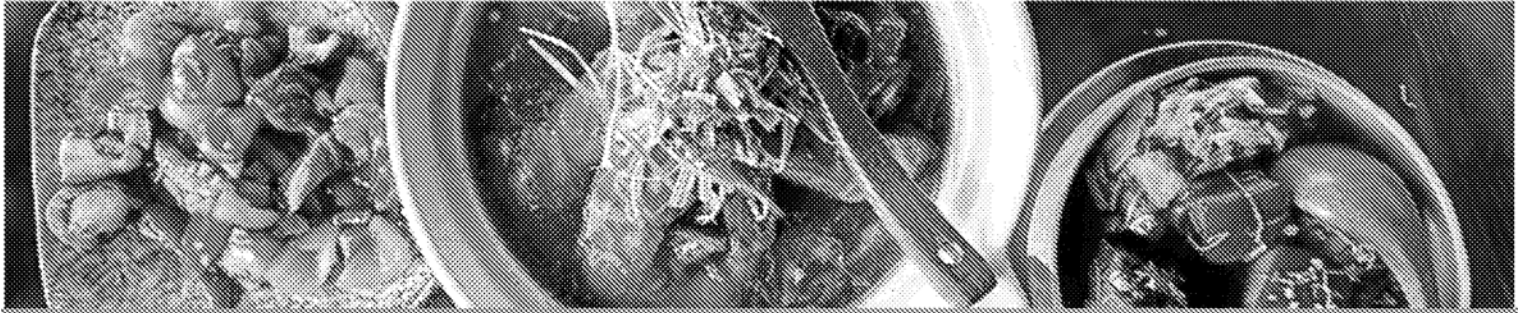
*Seasonal Fruits*

每桌 NTS7,000 (10 位) 外加百分之十服務費

NTS7,000 per Table plus 10% Service Charge



## 同合農科商務會館中式菜單



羊城五福大拼盤  
*Combination of Barbecued Meats*

蜜桃佳人玉帶子  
*Wok Seared Scallop with Sweet Walnut*

怡香椒鹽拌鮮魷  
*Combination of Squid with Pepper Salt and Banana Milk Fritter*

燕液竹笙海皇翅  
*Shark's Fin Soup with Seafood, Bamboo Pith and Imperial Bird's Nest*

梅林醬燒豬棒腿  
*Braised Pork Knive with Worcestershire Sauce*

高湯黃金鮮鮑片  
*Braised Sliced Abalone and Bean Curd with Vegetable*

韭黃乳汁海石斑  
*Steamed Sea Garoupa with Preserved Bean Cake and Yellow Chive*

淮山枸杞燉土雞  
*Double Boiled Chicken Soup with Yam and Medlar*

銀山腊味珍珠飯  
*Steamed Glutinous Rice with Chicken and Sausage En Tinfoil*

雪耳雙玉蓮子湯  
*Sweetened White Fungus Soup with Lotus Seed and Red Date*

蓬萊時令鮮水果  
*Seasonal Fruits*

每桌 NT\$8,000 (10 位) 外加百分之十服務費  
NT\$8,000 per Table plus 10% Service Charge



## 同合農科商務會館中式菜單



### 同合鴻運大拼盤

*Combination of Suckling Pig and Barbecued Meats*

### XO 醬彩椒炒雙鮮

*Wok Fried Squid and Shrimp with Bell Pepper in Spicy Sauce*

### 海鮮捲錦繡玉帶

*Wok Seared Scallop with Seafood Roulade*

### 蒜香佐烤羔羊排

*Grilled Lamb Chops with Garlic*

### 金湯燕窩海皇翅

*Pumpkin Soup with Shark's Fin, Imperial Bird's Nest and Seafood*

### 碧綠婆參鮮鮑甫

*Braised Sliced Abalone with Pork Tendon and Seasonal Vegetable*

### 枸杞人參活海斑

*Steamed Sea Groupers with Medlar and Ginseng*

### 參鬚紅棗燉土雞

*Double Boiled Chicken Soup with Ginseng and Red Date*

### 荷香螃蟹糯米飯

*Steamed Glutinous Rice with Crab in Bamboo Basket*

### 養顏楊枝滑金露

*Sweetened Mango Soup with Sago*

### 蓬萊時令鮮水果

*Seasonal Fruits*

每桌 NTS10,000 (10 位) 外加百分之十服務費

NTS10,000 per Table plus 10% Service Charge